

LEGENDE RELATIVE A L'ACCESSIBILITE DES PERSONNES HANDICAPEES

- Lit de 1,40mx1,90m
- Espace de manoeuvre de 2,20mx1,20m
- Espace libre de 1,50m de diamètre
- Espace libre de 0,80mx1,30m
- Cloison démontable

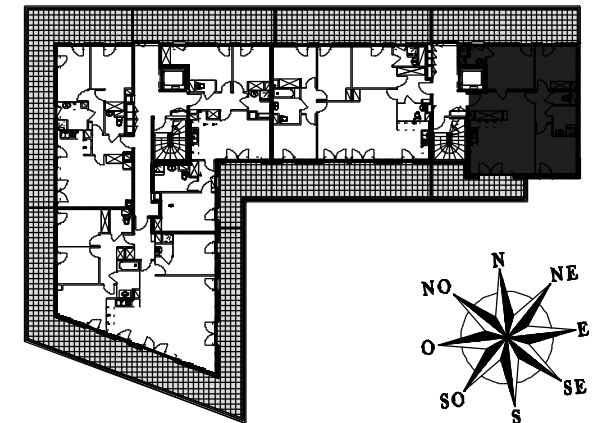
Tout en conservant leurs caractéristiques essentielles, ces plans pourront subir des modifications mineures pour améliorations techniques.

# RESIDENCE "LE RIVOLI"

27 rue Fred Scamaroni - 14000 CAEN



2 bis bd Georges Pompidou - 14000 CAEN  
Tel: 02 31 08 34 88 Fax: 02 31 08 34 99



LOGEMENT N°	TYPE	SITUATION
<b>51</b>	<b>4P</b>	<b>ET.5</b>

SURFACE HABITABLE ( M2 )

Entrée/séjour/cuisine	30.10 m <sup>2</sup>
Chambre 1	12.10 m <sup>2</sup>
Chambre 2	10.20 m <sup>2</sup>
Chambre 3	10.10 m <sup>2</sup>
Salle d'eau n°1	2.60 m <sup>2</sup>
WC	1.20 m <sup>2</sup>
Dégagement	3.00 m <sup>2</sup>
Salle d'eau n°2	4.10 m <sup>2</sup>

<b>TOTAL</b>	<b>73.40 m<sup>2</sup></b>
--------------	----------------------------

Terrasse 1	15.00 m <sup>2</sup>
Terrasse 2	30.00 m <sup>2</sup>

Date: 20 décembre 2010

