

« Résidence le WAGRAM »

LOT 1-Zac Gardin
Avenue de l'hippodrome, rue Fred Scamaroni
14000 CAEN

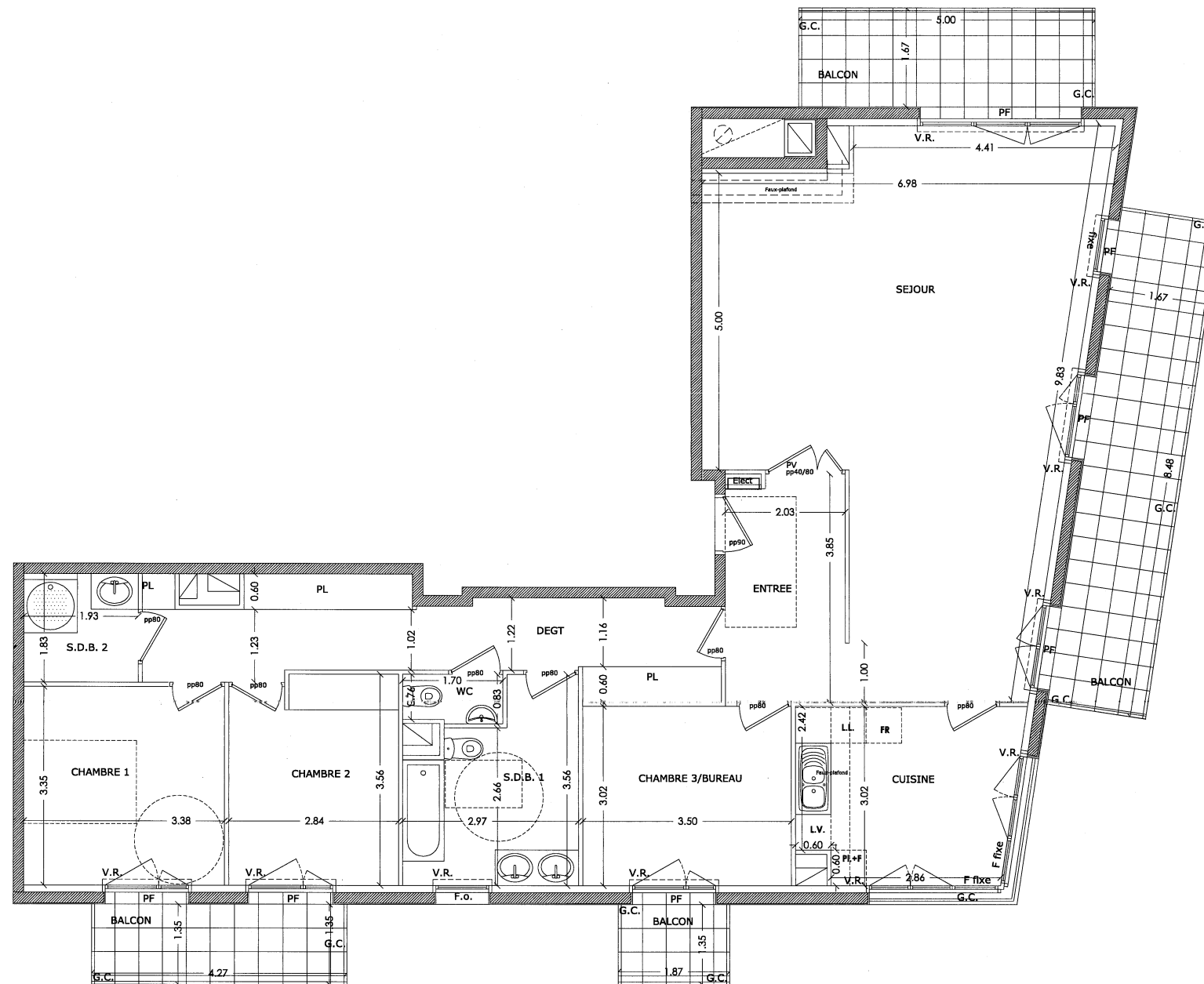
13 Mai 2011



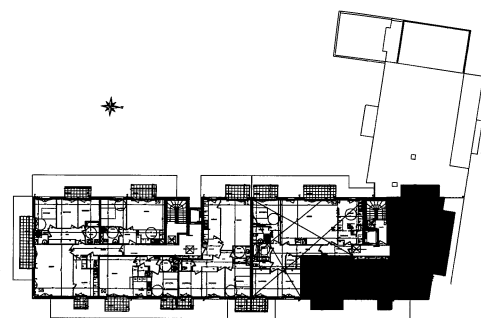
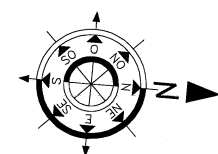
2bis boulevard G. POMPIDOU
14000 CAEN

E1

LOGT N°	TYPE	NIVEAU
63	4/5P	ETAGE 6
SURFACE(m2)	HABITABLE	UTILE
ENTREE	7,65	
SEJOUR	48,85	
CUISINE	10,78	
CHAMBRE 1	11,32	
CHAMBRE 2	9,87	
CH. 3/Bur.	10,58	
S.D.B. 1	8,59	
S.D.B. 2	3,53	
Dgt.	11,02	
Wc	1,36	
3 x Pl.	3,42	
TOTAL	126,97	0,00
4 x Balcons		30,80



ETAGE 6



PLAN DE REPERAGE

En fonction des nécessités techniques de la réalisation, des modifications sont susceptibles d'être apportées à ce plan qui ne revet, avant d'être annexé à l'acte authentique de vente, qu'un caractère informatif.

Par ailleurs,

- les surfaces indiquées sont approximatives
- les soffites, faux-plafonds, rampants, gaines sont susceptibles d'évoluer en situation, nombre et dimensions.
- les canalisations, radiateurs ou convecteurs, pieds de ferme, retombées, regards ne sont pas figurés.
- arbres et végétaux non contractuels.

ECH 1/100
0m 1m 2m 3m

- Fen. = Fenêtres ouvrant à la française
- PF 0.90= Portes fenêtres ouvrant à la française.
- PF 1.40= Portes fenêtres ouvrant à la française.
- PF 2.40= Portes fenêtres ouvrant à la française, 2 vantaux ouvrants et un fixe.
- PF 2.70= Portes fenêtres ouvrant à la française, 2 vantaux ouvrants et un fixe.