

# « Résidence HASTINGS »

AVENUE D'HASTING  
14700 FALAISE

« **SE.DEL.KA** »

2 bis boulevard Pompidou

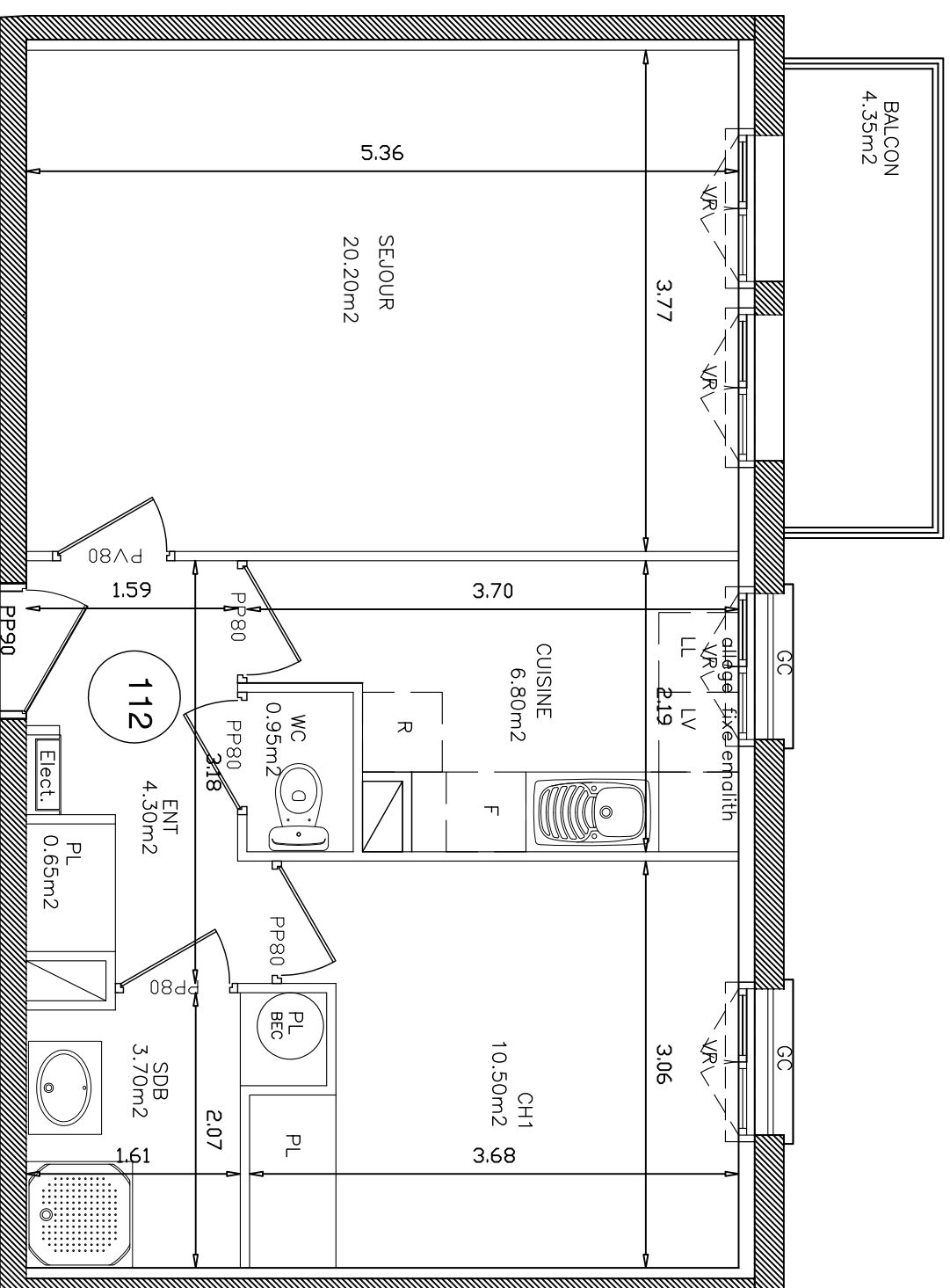
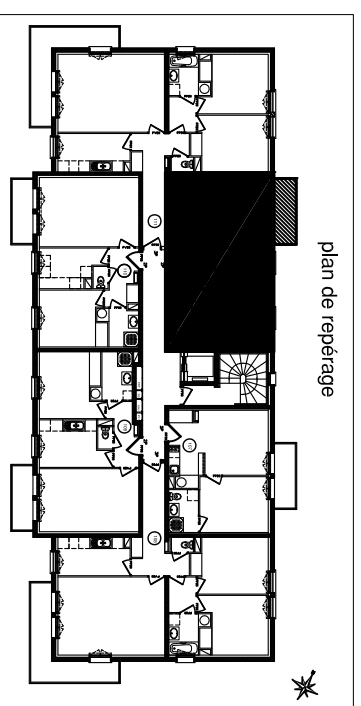
14000 Caen

LOGT NR	TYPE	SITUATION
112	2P	ETAGE 1
SURFACE(m <sup>2</sup> )HABITABLE UTILE		
SEJOUR	20,20	20,20
CHAMBRE 1	10,50	10,50
CHAMBRE 2		
CHAMBRE 3		
CHAMBRE 4		
SALON		
CUISINE	6,80	6,80
S.D.B.	3,70	3,70
S.D.D.		
ENTREE	4,30	4,30
DEGAGEMENT 1		
W.C.	0,95	0,95
PLACARD	0,65	0,65
TOTAL	47,10	47,10
CELLIER		
TERRASSE		
BALCON		4,35
JARDIN		

**BIENVENU**  
Architectes

7 février 2011

BATIMENT E



En fonction des nécessités techniques de la réalisation, des modifications sont susceptibles d'être apportées à ce plan qui ne revêt avant d'être annexé à l'acte authentique de vente, qu'un caractère informatif.

Par ailleurs,

- les surfaces indiquées sont approximatives
- les soffites, faux-plafonds, rampants, gaines sont susceptibles d'évoluer en situation, nombre et dimensions.
- les canalisations, radiateurs ou convecteurs, pieds de ferme, rebornées, regards ne sont pas figurés