

LE GARDEN

Impasse de l'Aunale des Joncs-91530-Saint-chéron

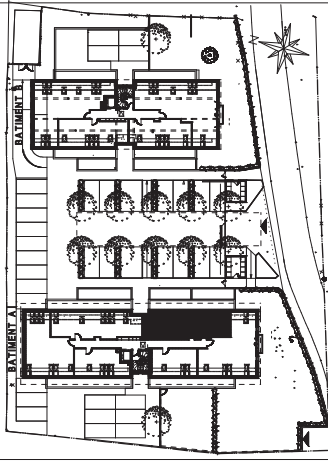
SCCV SAINT-CHERON RS



2 bis Bd Georges Pompidou - 14000 CAEN
Tel: 02 31 08 34 88 Fax: 02 31 08 34 99

SYLVAIN MERSIER

Architecte d.p.i.g.
29 rue des Princes 92100 Boulogne Billancourt
Tel: 01 46 03 02 18 Fax: 01 46 03 07 58



LOGEMENT N° TYPE SITUATION

25 2P R + 3

SURFACE HABITABLE (M2)

Entrée 6.50 m²
Wc/Salle d'eau 4.60 m²
Séjour/cuisine 19.10 m²
Chambre 1 10.10 m²

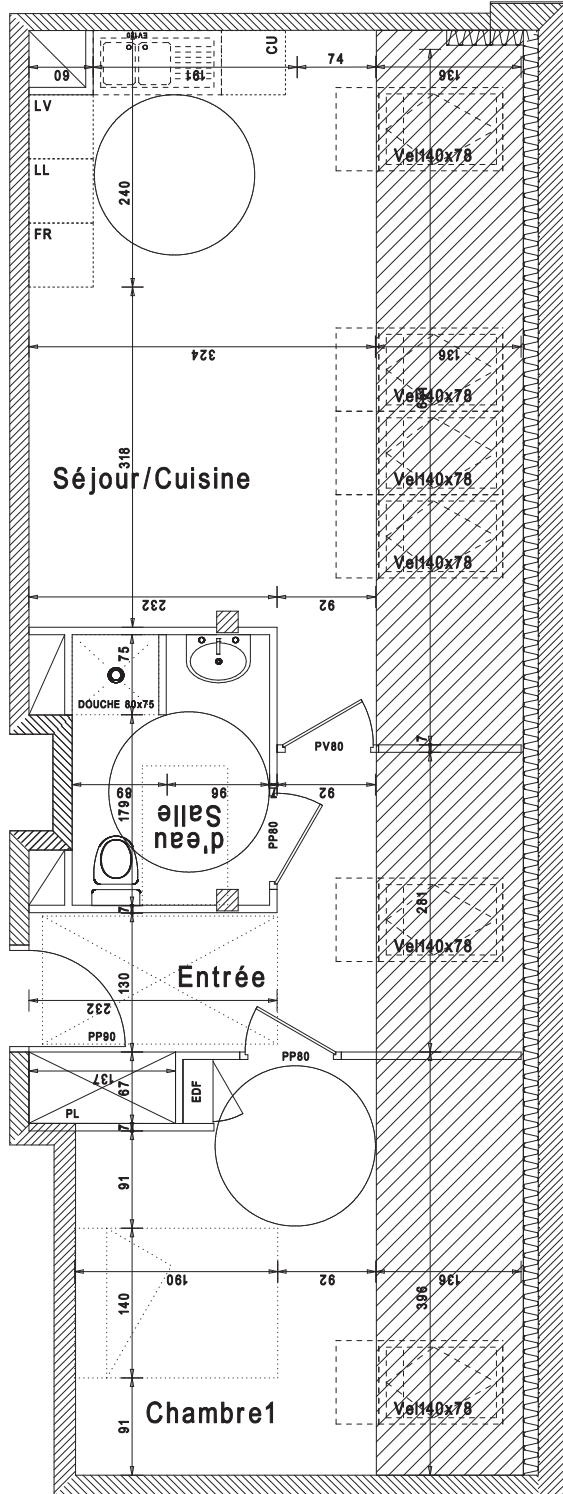
TOTAL 40.30 m²

Surface de hauteur inférieure à 1.80m:
18.60 m²

Date: 30 Novembre 2011

ECHELLE: 1/50° sur format A3

Tout en conservant leurs caractéristiques essentielles, ces plans pourront subir des modifications mineures pour nécessités techniques.



LEGENDE RELATIVE A L'ACCESSIBILITE DES PERSONNES HANDICAPEES

- Lit de 1,40mx1,90m
- Espace de manoeuvre de 2,20mx1,20m
- Espace libre de 1,50m de diamètre
- Espace libre de 0,80mx1,30m
- Cloison démontable

